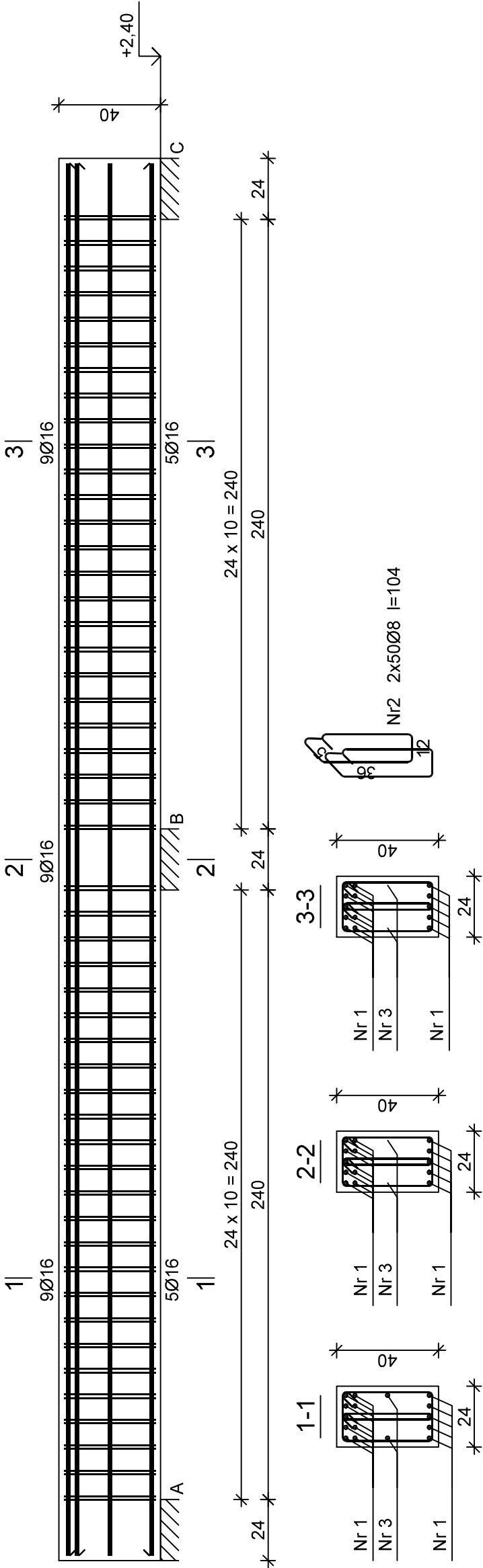


Nadproże NM-2 szt. - 1



Nr1 14Ø16 l=548

548

Nr3 2Ø12 l=548

548

Wykaz zbrojenia

Nr pręta	Średnica [mm]	Długość [cm]	Liczba [szt.]	Długość całkowita [m]	
				St0S-b	34GS
1	16	548	14		
2	8	104	100	104,00	
3	12	548	2		10,96
Długość całkowita wg średnic		[m]		104,0	76,8
Masa 1mb pręta		[kg/mb]		0,395	1,578
Masa prętów wg średnic		[kg]		41,1	121,2
Masa prętów wg gatunków stali		[kg]		41,1	121,2
Masa całkowita		[kg]		260	

Beton	C25/30 (B30)
Stal	34GS
	St0S-b
Otulina	c _{nom} =15+5=20 mm

PRACOWNIA PROJEKTOWA MEDES		Nr rysunku	
86-005 Białe Błota ul. Centralna 20 tel/mobil 694424455		K24	
BRANŻA	KONSTRUKCJA		DATA
TYTUŁ RYSUNKU	NADPROŻE NM-2		14.08.2023
INWESTYCJA	Budowa budynku Collegium Anatomicum na dz. o nr ew. 38/43 w Elblągu przy ul. Lotniczej, obr. 23		
INWESTOR	Akademia Medycznych i Społecznych Nauk Stosowanych w Elblągu ul. Lotnicza 2, 82-300 Elbląg		
FUNKCJA	IMIĘ I NAZWISKO		PODPIS
PROJEKTOWAŁ	mgr inż. Sławomir Śnieg uprawnienia bez ograniczeń w specjalności konstrukcyjno-budowlanej		
	NR UPRAWNIENI	KUP/0118/PWOK/12	
SPRAWDZAŁ	mgr inż. Mirosława Piłarska uprawnienia konstrukcyjno-inżynierskie		
	NR UPRAWNIENI	472/68	

UWAGA WSZYSTKIE PRAWA AUTORSKIE DO NADLEŻY WŁAŚCICIELCEGO PROJEKTOWANIA SA ZASŁUGUJĄCE
KOMPLETNE ROZPOWISZCZENIE CHOWANIE I UDOSTĘPNIANIE OSOBOM TRZECIM PROJEKTU LUB
JĘGO CZĘŚCI BEZ ZGODY AUTORA SA ZASŁUGUJĄCE (DZ. U. 1994 poz.83 art.115-118)